

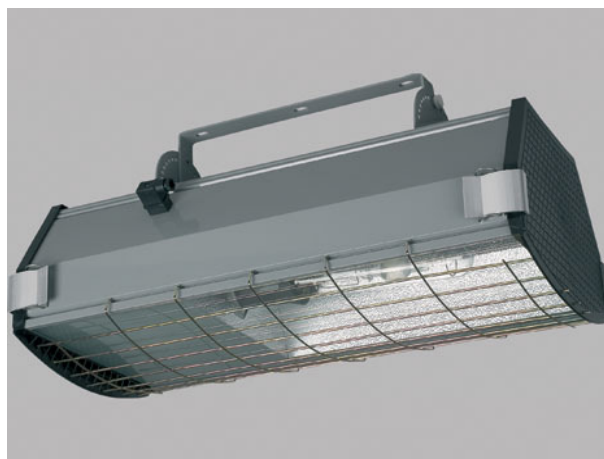
Karta katalogowa oprawy NOVA OPHbw-400

PKWiU 31.50.34-07.17



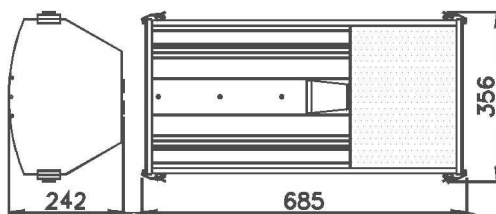
PRZEZNACZENIE. CHARAKTERYSTYKA

- oprawa przeznaczona do oświetlania przemysłowych terenów otwartych, hal przemysłowych, powierzchni magazynowych, obiektów sportowych itp.
- do wysokoprężnych lamp metalohalogenkowych 400W o bańce przezroczystej
- zalecana wysokość zawieszenia - powyżej 6 m
- oprawa może być wyposażona w zawiesie, umożliwiające regulację kąta zawieszenia
- na życzenie klienta oprawy wyposażane są w siatkę ochronną
- zasilanie złączem bez konieczności ingerencji do wnętrza oprawy



BUDOWA. WYMIARY GABARYTOWE (mm). DANE TECHNICZNE.

- aluminiowy korpus kompletny szczelnie zamknięty hartowanym kloszem szklanym
- boki, zamykające szczelnie oprawę
- przegroda termiczna z oprawką do wkręcenia lampy
- wysuwany panel osprzętu
- oprawa wyposażona jest w filtr umożliwiający oddychanie

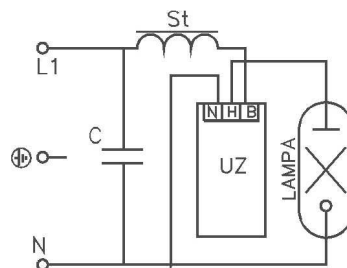


- napięcie zasilania	230 V
- pobór mocy	460 W
- współczynnik mocy	>0,85
- klasa ochronności	I
- stopień ochrony	IP65
- masa	17,9 kg
- sprawność świetlna	0.84

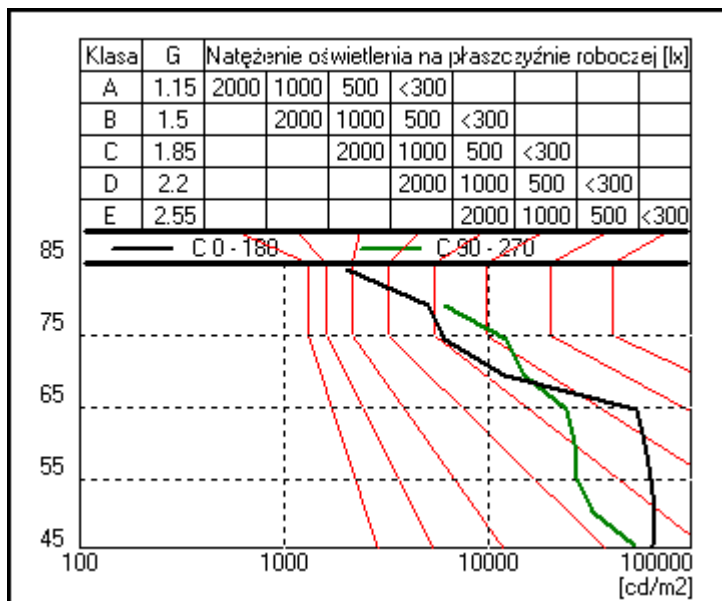
LICZBA OPRAW W POMIESZCZENIU (wsp. zapasu=1,3)

Wysokość pom.(m)	E (lux)	Powierzchnia pomieszczenia (m ²)			
		300(12x25)	600(20x30)	2000(40x50)	
6	300	5,4	10,2	33,2	
E _{min} /E _c =0.6	500	9,0	16,5	53,6	
8	300	5,8	10,4	34,0	
E _{min} /E _c =0.7	500	9,2	17,0	54,9	
10	300	6,0	10,5	35,0	
E _{min} /E _c =0.8	500	9,4	17,5	57,0	

Schemat połączeń elektrycznych



Krzywe luminancji granicznych oprawy



Wykres światłości kierunkowej oprawy

